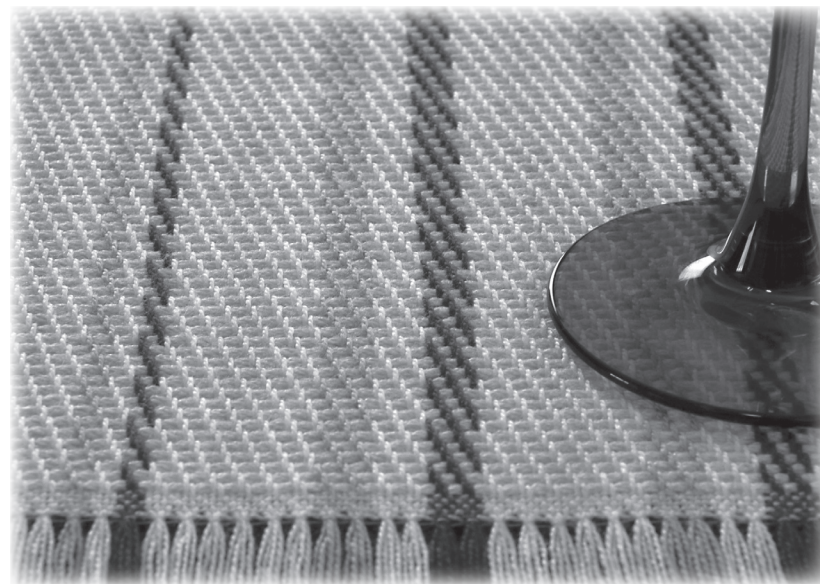


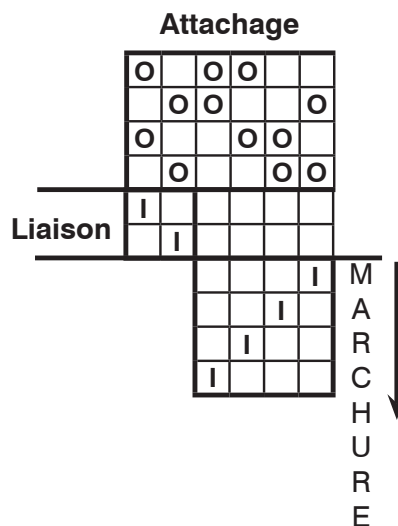
Napperon

- Type d'armure:** Croisé simple (avec liaison)
- Grandeur finie:** 13½" larg. X 20" (17" long. + 1½" de frange)
- Chaîne:** Orlec 2/8 - Voir couleurs en montage
- Fils au pouce:** Ros 12 - 2 fils en peu = 24 fils/po
- Largeur en ros:** 14" (336 fils)
- Trame:** Bralon 8B - Ivoire OR310 + Fil de liaison Orlec 2/8 Ivoire OR310
- Duites au pouces:** 12 duites au pouce
- Note:** Pour faciliter le travail, "dérouler" le fil à l'horizontale pour éviter la formation de boucle en trame. Commencer avec le Bralon de gauche à droite par 1-4, la liaison sera 2-4 et poursuivre le patron. Surveiller le fil en bordure marcheure 2-3 et 3-4 pour que le fil reste sur le dessus de la boucle.
- Finition:** Frange de 1½", prendre 4 brins et finir cette frange selon la technique du point de finition à l'aiguille.
- Tissé par:** Léonie Roy Tremblay
6 ave Iberville
Baie-Comeau, Qc G4Z 1W6
(418) 296-3476



Passage en Lames

X				4
	X			3
		X		2
			X	1



Ordre d'ourdissage

Début	8 brins	Vert Bouteille OR618	48 fils X 3 = 144 fils
	8 brins	Blanchi OR901	
	8 brins	Ivoire OR933	
	8 brins	Blanchi	
	8 brins	Coquille Pâle OR310	
	8 brins	Blanchi	
	4 brins	Vert Bouteille	48 fils X 1
	4 brins	Blanchi	
	4 brins	Ivoire	
	8 brins	Blanc	48 fils X 1
	8 brins	Coquille Pâle	
	8 brins	Blanchi	48 fils X 3 = 144 fils
	4 brins	Ivoire	
	4 brins	Blanchi	
	4 brins	Vert Bouteille	
	8 brins	Blanchi	
	8 brins	Coquille Pâle	
	8 brins	Blanchi	48 fils X 3 = 144 fils
	8 brins	Ivoire	
	8 brins	Blanchi	
Fin	8 brins	Vert Bouteille	